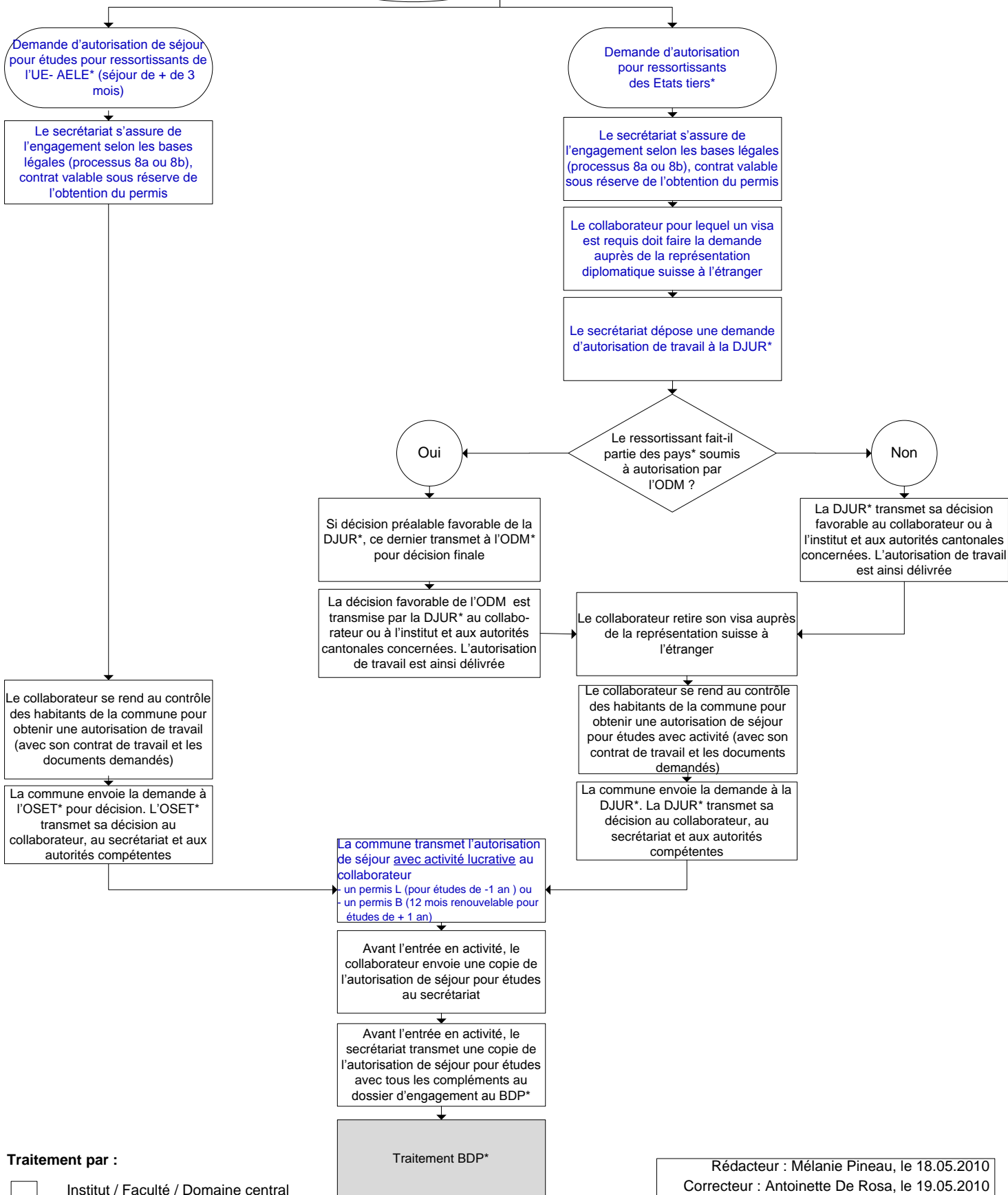


**Demande d'autorisation
de séjour initial pour études
pour AD*, PD*, MA*, MER*,
Doctorants FNS et Post-Doctorants FNS**



Traitement par :

- Institut / Faculté / Domaine central
- Bureau du personnel

* Lexique

Rédacteur : Mélanie Pineau, le 18.05.2010
Correcteur : Antoinette De Rosa, le 19.05.2010
Approbateur : Stéphane Duina, le 19.05.2010
Mise à jour : Natalia Fernandes, le 26.09.2016